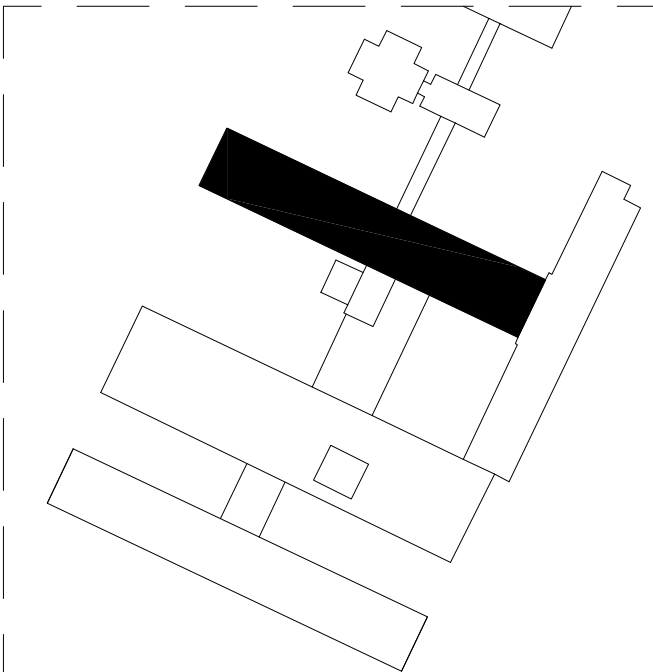


LOKALIZACJA:



LEGENDA:

- ZAKRES
- ETYKIETA POMIESZCZENIA
- ETYKIETA PRZEGRODY BUDOWLANEJ
- WG OPISU
- WYBURZENIA

UWAGI:

WSZYSTKIE WYMIARY NALEŻY SPRAWDZIĆ NA BUDOWNI!

- UWAGA 1: O GŁÓWNE
- NA PODSTAWIE PROJEKTU BUDOWLANEGO NALEŻY OPRACOWAĆ NIEZBĘDNE PROJEKTY
- PROJEKT NALEŻY ZOSTATYWAĆ JEDNĄ Z OPISAMI BUDOWLANEJ I WIEDZY TECHNICZNEJ
- PROJEKT NALEŻY ZOSTATYWAĆ JEDNĄ Z OPISAMI BUDOWLANEJ I WIEDZY TECHNICZNEJ
- WSZYSTKIE ELEMENTY POWINNY ODPOWIADAĆ PRZEPISOM P.POZ. ORAZ SPECYFIKACJOM
- TECHNICZNYM I WYMAGANIOM WYKONAWCZYM, UZYSKANYM ZAWARTYM W PRZEPISACH
- ORAZ W PRZEPISACH BHP.
- WYKONANIE PRZEZ PRACOWNIKÓW I PROJEKTANTÓW ODPASOWAĆ DO WYMAGANEJ
- WSZYSTKIE ELEMENTY METALOWE ZABEZPIECZYĆ ANTYKOROZJĄ.
- WZGLĘDNE WYMIARY NALEŻY SPRAWDZIĆ NA BUDOWNI.



INWESTOR:
SAMODZIELNY PUBLICZNY SZPITAL WOLEWÓDZKI
IM. JANA PAWŁA II W ZAKOŚCIE
AL. JANA PAWŁA II 10, 25-400 ZAKOŚCIE
DZIAŁALNOŚĆ: NRI 847-848
KOD KRS: 0000110101
OBRĘB: 0001 INOSTO ZAKOŚCIE

TYTUŁ:
OPRACOWANIE
PROJEKTU BUDOWLANEGO W SAKOZIELNYM PUBLICZNYM SZPITALU
WOLEWÓDZKIM IM. JANA PAWŁA II W ZAKOŚCIE

PROJEKTANT:	MGR INŻ. ARCH. M. BĄDOWSKA	PODPIŚ:	10.06.2017
SPRAWDZAJĄCY:	MGR INŻ. ARCH. M. BĄDOWSKA	DATA:	10.06.2017
SPECJALNOŚĆ:	ARCHITEKTURA	NR RYS.	1/10

